

(наименование документа об утверждении, включая наименования органов государственной власти или органов местного самоуправления, принявших решение об утверждении схемы или подписавших соглашение о перераспределении земельных участков)

от \_\_\_\_\_ № \_\_\_\_\_

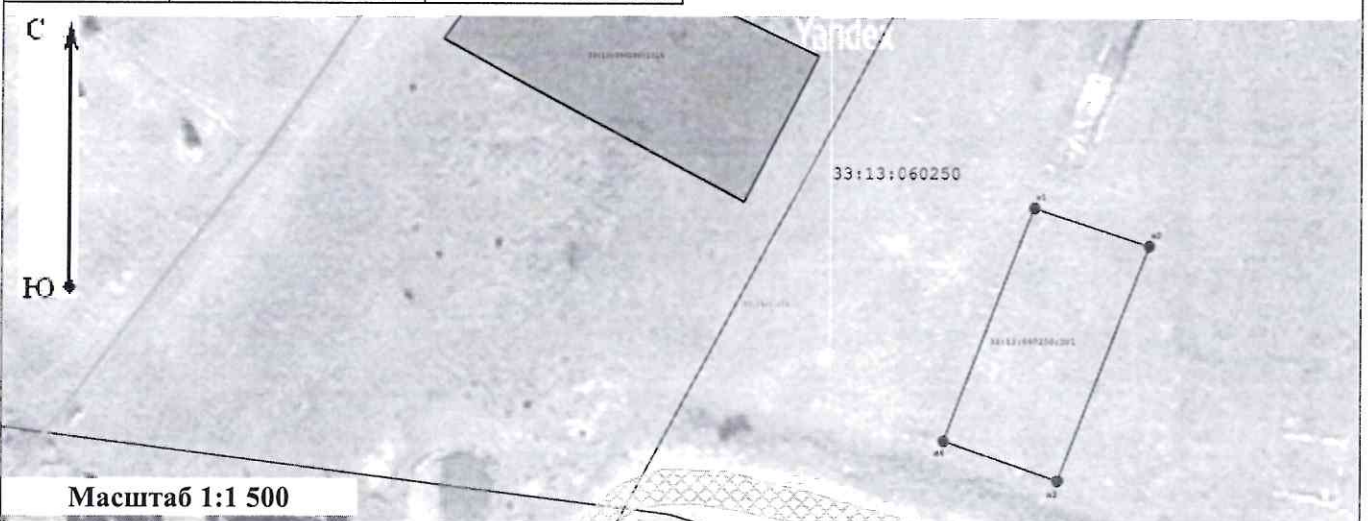
**Схема расположения земельного участка или земельных участков на кадастровом плане территории**

**Система координат: МСК-33 зона 1**

Условный номер земельного участка 33:13:060250:3V1  
(указывается в случае, если предусматривается образование двух и более земельных участков)






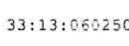
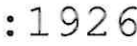


Площадь земельного участка 1 200 м<sup>2</sup>  
(указывается проектная площадь образуемого земельного участка, вычисленная с использованием технологических и программных средств, в том числе размещенных на официальном сайте федерального органа исполнительной власти, уполномоченного Правительством Российской Федерации на осуществление государственного кадастрового учета, государственной регистрации прав, ведение Единого государственного реестра недвижимости и предоставление сведений, содержащихся в Едином государственном реестре недвижимости, в информационно-телекоммуникационной сети "Интернет" (далее - официальный сайт), с округлением до 1 квадратного метра. Указанное значение площади земельного участка может быть уточнено при проведении кадастровых работ не более чем на десять процентов)

Обозначение характерных точек границ	Координаты		Обозначение характерных точек границ	Координаты	
	(указываются в случае подготовки схемы расположения земельного участка с использованием технологических и программных средств, в том числе размещенных на официальном сайте. Значения координат, полученные с использованием указанных технологических и программных средств, указываются с округлением до 0,01 метра)			(указываются в случае подготовки схемы расположения земельного участка с использованием технологических и программных средств, в том числе размещенных на официальном сайте. Значения координат, полученные с использованием указанных технологических и программных средств, указываются с округлением до 0,01 метра)	
	X	Y		X	Y
н1	163 549,58	142 527,92	н4	163 503,20	142 509,91
н2	163 541,87	142 550,72	н1	163 549,58	142 527,92
н3	163 495,32	142 532,72			



Масштаб 1:1 500

**Условные обозначения:**

-  - Часть границы, сведения ЕГРН о которой позволяют однозначно определить ее положение на местности
-  - Часть границы, местоположение которой определено при выполнении кадастровых работ
-  - Характерная точка границы земельного участка, сведения о которой отсутствуют в ЕГРН, местоположение которой определено при кадастровых работах
-  - Земли общего пользования (подъезд)
-  - Граница кадастрового квартала
-  - Обозначение кадастрового квартала
-  - Надпись кадастрового номера земельного участка
-  - Границы зоны с особыми условиями использования территории (ЗООИТ)
-  - Номер ЗООИТ