

Утверждена

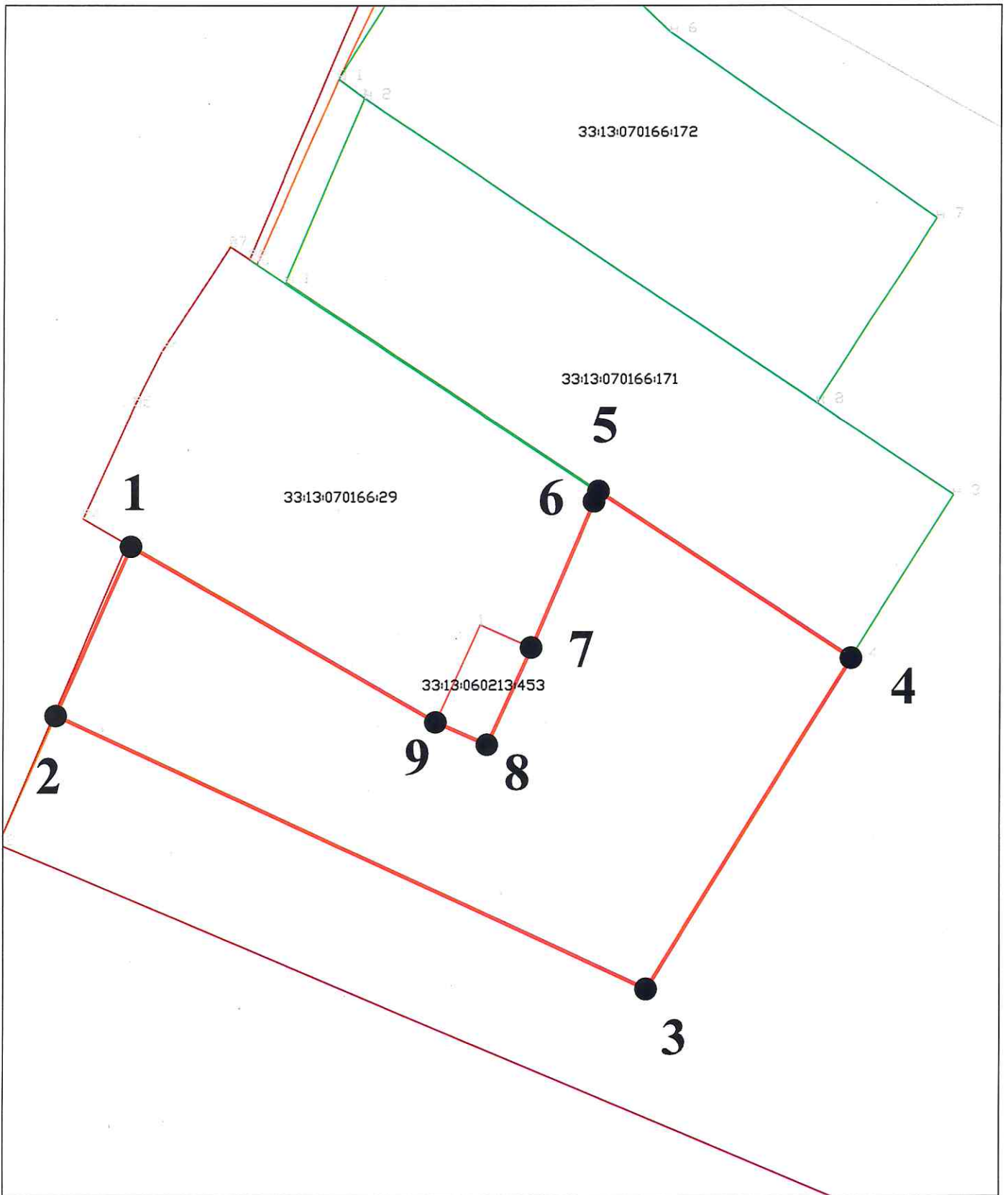
**Приказом Комитета по
управлению имуществом
Петушинского района**

от _____ № _____

***Схема расположения земельного участка на кадастровом плане
территории в кадастровых кварталах 33:13:060213.***




***Владимирская область, Петушинский район, МО Нагорное (сельское поселение),
д. Филимоново.***

Условный номер земельного участка - (указывается в случае, если предусматривается образование двух и более земельных участков)		
Площадь земельного участка 2000 кв.м. (указывается проектная площадь образуемого земельного участка, вычисленная с использованием технологических и программных средств, в том числе размещенных на официальном сайте федерального органа исполнительной власти, уполномоченного Правительством Российской Федерации на осуществление государственного кадастрового учета, государственной регистрации прав, ведение Единого государственного реестра недвижимости и предоставление сведений, содержащихся в Едином государственном реестре недвижимости, в информационно-телекоммуникационной сети "Интернет" (далее - официальный сайт), с округлением до 1 квадратного метра. Указанное значение площади земельного участка может быть уточнено при проведении кадастровых работ не более чем на десять процентов)		
Обозначение характерных точек границы	Координаты, МСК-33 (указываются в случае подготовки схемы расположения земельного участка с использованием технологических и программных средств, в том числе размещенных на официальном сайте. Значения координат, полученные с использованием указанных технологических и программных средств, указываются с округлением до 0,01 метра)	
	X	Y
1	2	3
1	172320.32	149755.12
2	172302.41	149747.21
3	172273.46	149809.39
4	172308.51	149830.91
5	172326.24	149804.32
6	172326.11	149804.27
7	172309.63	149797.24
8	172299.30	149792.63
9	172301.71	149787.21
1	172320.32	149755.12



Масштаб 1:1000

Условные обозначения:

-  - граница образуемого земельного участка
-  - граница кадастрового квартала
-  - граница ЗОУИТ