

Утверждена

(наименование документа об утверждении, включая наименования

органов государственной власти или органов местного

самоуправления, принявших решение об утверждении схемы

или подписавших соглашение о перераспределении земельных участков)

от _____

№ _____

**Схема расположения земельного участка или земельных участков
на кадастровом плане территории**

Условный номер земельного участка

(указывается в случае, если предусматривается образование двух и более земельных участков)

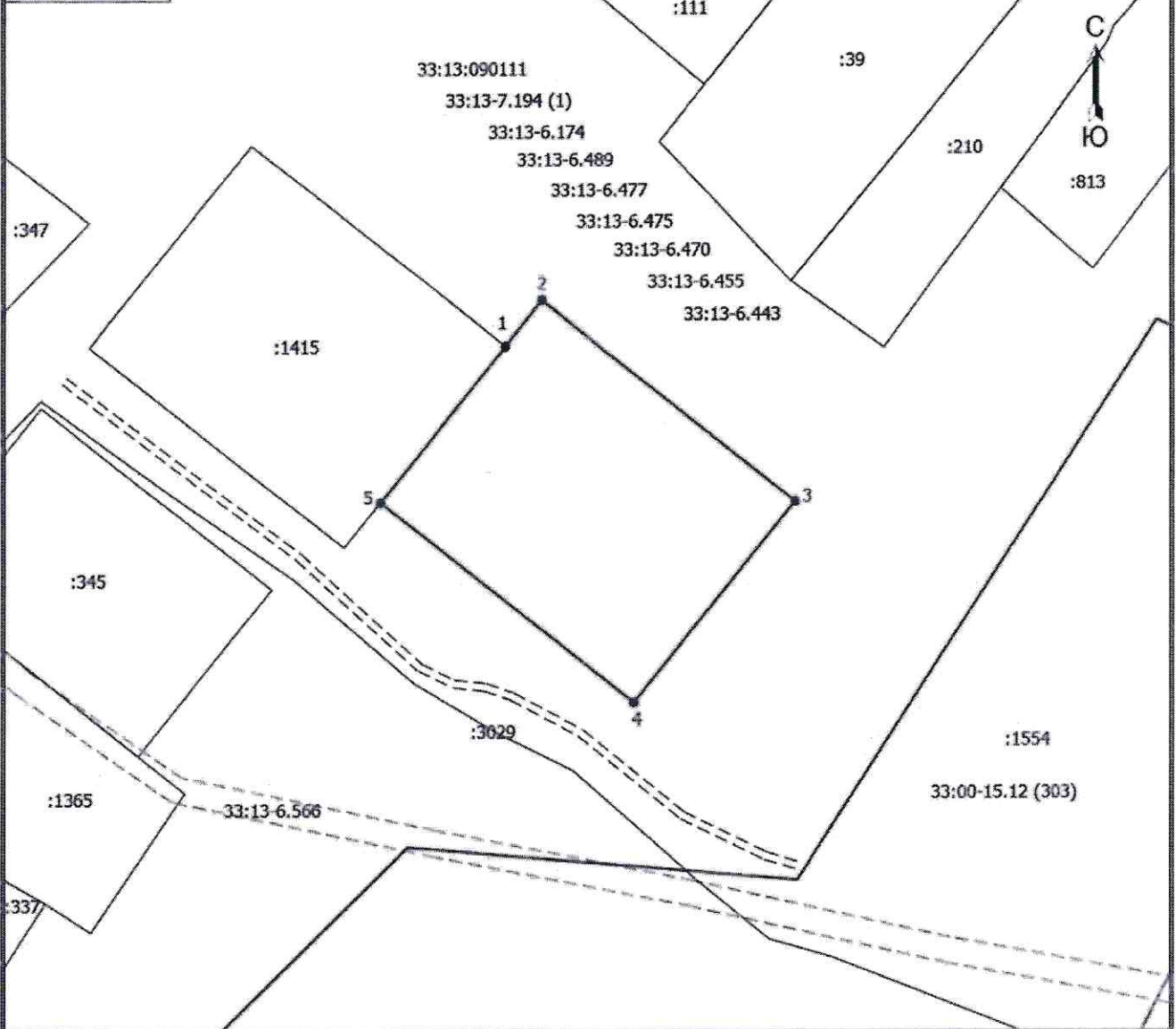
Площадь земельного участка 2000 м²

(указывается проектная площадь образуемого земельного участка, вычисленная с использованием технологических и программных средств, в том числе размещенных на официальном сайте федерального органа исполнительной власти, уполномоченного Правительством Российской Федерации на осуществление государственного кадастрового учета, государственной регистрации прав, ведение Единого государственного реестра недвижимости и предоставление сведений, содержащихся в Едином государственном реестре недвижимости, в информационно-телекоммуникационной сети "Интернет" (далее - официальный сайт), с округлением до 1 квадратного метра. Указанное значение площади земельного участка может быть уточнено при проведении кадастровых работ не более чем на десять процентов)

Обозначение характерных точек границ	Координаты, м	
	X	Y
1	2	3
1	161365.60	151456.98
2	161372.64	151462.59
3	161341.52	151501.72
4	161310.21	151476.83
5	161341.33	151437.69
1	161365.60	151456.98

Схема расположения земельного участка или земельных участков на кадастровом плане территории

МСК-33, зона 1



Масштаб 1:1000

Условные обозначения

- Часть границы, местоположение которой определено при выполнении кадастровых работ
- Характерная точка границы земельного участка, сведения ЕГРН о которой соответствуют требованиям, установленным в соответствии с частью 13 статьи 22 Федерального закона от 13 июля 2015 г. N 218-ФЗ "О государственной регистрации недвижимости"
- Характерная точка границы земельного участка, сведения о которой отсутствуют в ЕГРН, местоположение которой определено при кадастровых работах (новая характерная точка)
- 1** - Обозначение характерной точки, местоположение которой не изменилось или было уточнено
- 2** - Обозначение новой характерной точки
- :39** - Кадастровый номер земельного участка
- :3029** - Кадастровый номер сооружения
- Часть границ, сведения ЕГРН о которой позволяют однозначно определить ее положение на местности
- Часть контура, образованного проекцией существующего в ЕГРН конструктивного элемента здания, сооружения, объекта незавершенного строительства
- Граница кадастрового квартала
- Граница населенного пункта
- Граница территориальной зоны
- Граница зоны с особыми условиями
- Схематичное отображение границ территорий общего пользования
- Граница лесничества

33:13-7.194 (1) - Территориальная зона — Зона застройки индивидуальными жилыми домами в с. Марково

Схема расположения земельного участка или земельных участков на кадастровом плане территории

- 33:13-6.174 - Особо охраняемая природная территория государственного природного комплексного заказника регионального значения "Крутовский" Петушинского района Владимирской области
- 33:13:090111 - Номер кадастрового квартала
- 33:13-6.455 - Третий пояс зоны санитарной охраны подземного источника питьевого водоснабжения (артезианских скважин №№ 42,43) действующего водозаборного узла Государственного унитарного предприятия Московской области "Коммунальные системы Московской области", расположенного в 3,2 км северо-западнее д. Мирково Петушинского района Владимирской области
- 33:13-6.443 - Третий пояс зоны санитарной охраны подземного источника питьевого водоснабжения (артезианских скважин №№ 38,39) действующего водозаборного узла Государственного унитарного предприятия Московской области "Коммунальные системы Московской области"
- 33:13-6.489 - Третий пояс зоны санитарной охраны подземного источника питьевого водоснабжения (артезианских скважин №№ 40,41) действующего водозаборного узла Государственного унитарного предприятия Московской области "Коммунальные системы Московской области"
- 33:13-6.470 - Третий пояс зоны санитарной охраны подземного источника питьевого водоснабжения (артезианских скважин №№ 49,50,51) действующего водозаборного узла Государственного унитарного предприятия Московской области "Коммунальные системы Московской области"
- 33:13-6.475 - Третий пояс зоны санитарной охраны подземного источника питьевого водоснабжения (артезианских скважин №№ 46,47,48) действующего водозаборного узла Государственного унитарного предприятия Московской области "Коммунальные системы Московской области"
- 33:13-6.477 - Третий пояс зоны санитарной охраны подземного источника питьевого водоснабжения (артезианских скважин №№ 44,45) действующего водозаборного узла Государственного унитарного предприятия Московской области "Коммунальные системы Московской области"
- 33:00-15.12 - Заречное лесничество во Владимирской области